

Handleiding Camera



Meer weten?
Scan mij!

Algemene informatie



Algemeen:

Voor uw veiligheid, lees voor gebruik van het product de volledige handleiding. Alle handleidingen zijn beschikbaar op: www.horizon-aqua.com



Alleen voor gebruik binnenshuis



Controleer voor gebruik of de voltage zoals aangegeven op het product, overeenkomt met uw netspanning.



Een 'lek-lus' moet worden toegepast bij alle elektrische aquarium toebehoren om te voorkomen dat er water naar het stopcontact lekt (zie afbeelding).



Verbreek de stroomverbinding (stekker uit het stopcontact), voordat u enig onderhoud uitvoert aan het aquarium of het apparaat. Zeewater en elektriciteit is een levensgevaarlijke combinatie!



Producten niet gebruiken in een ontvlambare of agressieve vloeistof.



Laat beschadigde producten repareren of vervangen door een vakbekwame professional.



Skimmers:

Laat de pomp nooit draaien zonder water, de pomp moet altijd onder water staan.



Verzeker u ervan dat het waterniveau in de sump zich binnen de aangegeven hoogte bevindt.



Voorkom grote niveau verschillen in de sump, zorg dat de luchtslang geopend is en stel de waterhoogte in de eiwitafschiemer correct af.



Wanneer de kabel beschadigd is kan deze niet worden gerepareerd, de gehele pomp zal in dit geval moeten worden vervangen.



Verlichting:

Kijk nooit direct in de LED-units! De LED's produceren UV en Infrarood (IR) licht wat tot permanente oog en/of huid schade kan leiden. Voorkom blootstelling van ogen en huid, de fabrikant is nimmer aansprakelijk voor schade die het gevolg is van verkeerd gebruik van de lamp.



Alhoewel de lamp spatwaterdicht is mag deze nooit worden ondergedompeld. Hou tenminste 50 mm tussen het waterniveau en de lamp.

Schakel de stroomvoorziening pas in als u zichzelf ervan verzekerd heeft dat de lamp correct en stevig bevestigd is.



Droog uw handen voordat u onderhoud aan de lamp uitvoert of de lamp bediend.



De LED-unit kan warm worden, laat de unit eerst voldoende afkoelen voordat onderhoudswerkzaamheden worden uitgevoerd.



Verzekert u ervan dat de lamp en de kabels onbeschadigd zijn voordat u de lamp in gebruik neemt. De kabel kan niet worden vervangen, indien deze is beschadigd moet de gehele lamp worden vervangen.



Kabels mogen nooit worden ingekort of worden verlengd.



Wanneer de trafo defect is kan deze worden vervangen, uw dealer kan een vervangende trafo leveren.



Wanneer, in een onverhoopt geval, de lamp in het water valt. Schakel dan eerst de stroomvoorziening uit en haal de lamp aan de kabel uit het water zonder contact te maken met het water.



De garantie vervalt wanneer de lamp is beschadigd door onderdompeling.



Houdt de lamp schoon en zorg dat de ventilatieopeningen niet verstopt zijn.



Pompen:

De pomp moet volledig onder water staan om voldoende te worden gekoeld.



Laat de pomp niet draaien wanneer deze niet volledig onder water staat.



Laat de pomp niet drooglopen, houdt deze altijd volledig onder water.



Zorg dat er geen voorwerpen of objecten in de pomp terecht kunnen komen om schade te voorkomen.



Camera:

De camera of haar onderdelen niet in een vaatwasser reinigen.



De camera niet gebruiken voor andere doeleinden.



Plaats de kabel met zorg zodat deze niet kan fungeren als struikeldraad of uit het apparaat kan worden getrokken.



Aanvullende veiligheidsinstructies:

De apparaten kunnen gebruikt worden door kinderen van 8 jaar of ouder, door mensen met een lichamelijke of geestelijke beperking, mensen zonder ervaring of kennis mits zij worden begeleid bij het opvolgen van de veiligheidsinstructies in de gebruiksaanwijzing(en). Kinderen kunnen de apparaten niet gebruiken als speelgoed. Reiniging en onderhoud mag niet door kinderen worden uitgevoerd zonder begeleiding.



Garantievoorwaarden:

De producten zijn gedekt met een garantie van 2 jaar na aanschaf op materiaal- of constructiefouten. Uitsluitend apparaten voorzien van een ingevulde garantiekaart een aankoopbewijs kunnen voor garantie in aanmerking komen. Zodra het apparaat bij ons is aangeleverd zullen wij u zo spoedig mogelijk informeren of het apparaat kan worden gerepareerd of dat het zal worden vervangen. Aquadistri B.V. accepteert geen verantwoordelijkheid voor glasbreuk of schade door nalatigheid, foutief gebruik, transport, foute installatie of modificaties aan de producten. Een verzoek tot schadevergoeding kan nooit hoger zijn als de aanschafwaarde van het product, hierbij ook verwijzend naar schade aan levende dieren.



Informatie m.b.t. de afvalinzameling

Het symbool van de afvalcontainer op het product betekend dat dit apart van het huisvuil moet worden ingezameld. Aan het einde van de levensduur zal de gebruiker het product moeten inleveren op daartoe aangewezen inzamelpunt voor elektrische apparaten. Daarnaast kan het gebruikte apparaat worden ingeleverd bij een verkooppunt wanneer een nieuw apparaat wordt aangeschaft, echter uitsluitend in de verhouding 1 staat tot 1. De aparte inzameling van elektrische apparaten spaart het milieu en zorgt ervoor dat materialen kunnen worden hergebruikt. Een andere manier om zich van een elektrisch apparaat te ontdoen is in strijd met de wet en kan daarom gevolgen hebben.

Garantiekaart

Beste gebruiker:

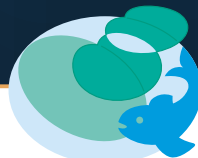
Deze garantiekaart is het enige garantiebewijs en dient te worden gestempeld door het bedrijf waar u dit product gekocht heeft. Bewaar ook altijd het aankoopbewijs, zonder bon kan er geen aanspraak worden gemaakt op garantie!

Serie nummer	<input type="text"/>
Productnummer	
Klantnaam	
Telefoon	
Adres	
Aankoopdatum	
Winkel:	Winkelstempel

Kijk voor meer informatie op:

www.horizon-aqua.com

E-mail: info@horizon-aqua.com



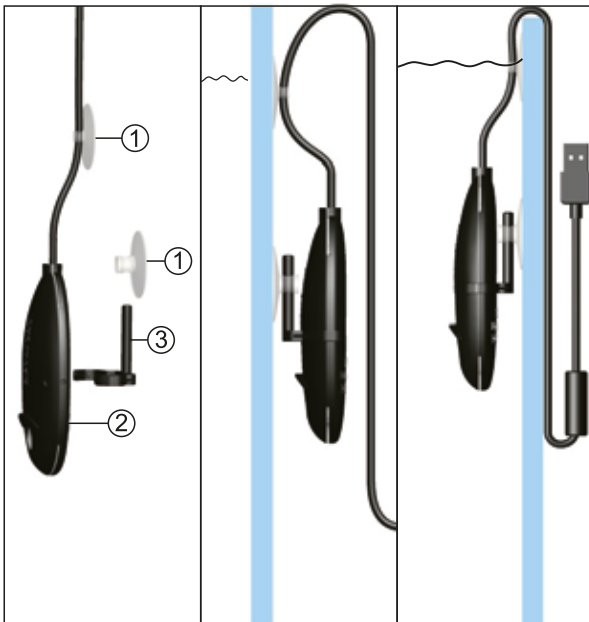
AQUADISTRI

Vlietweg 8 - 4791 EZ Klundert
E-mail: info@aquadistri.com
www.aquadistri.com

1. Specificaties

Pixels	1 megapixel
Beeldhoek	65°
Aansluitingen	USB

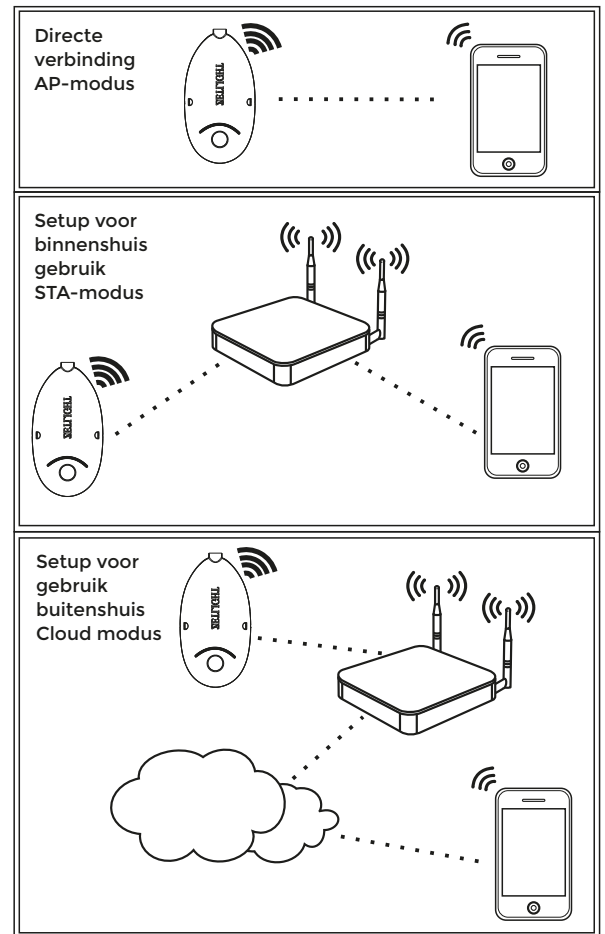
2. Installatie



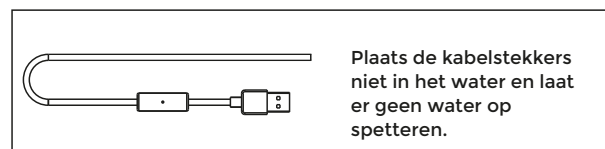
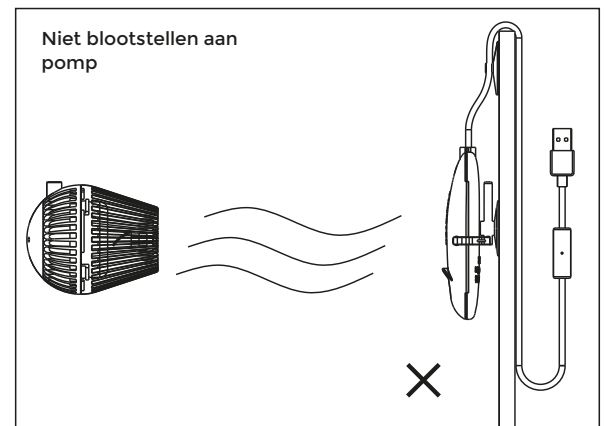
1. Zuignap 2. Camera 3. Montagebeugel

Steek de beugel door het gat van de zuignap. Bevestig de camera met de beugel. Zet de zuignap goed tegen het glas om de camera te monteren, de camera kan zowel in als buiten het aquarium gemonteerd worden. Wij adviseren de camera buiten het aquarium te monteren om algengroei op de lens te voorkomen en deze montage optie geeft een beter beeld.

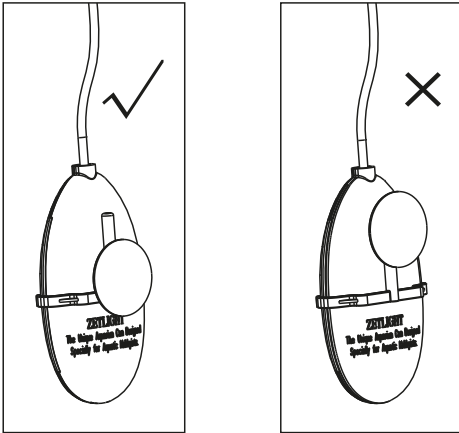
3. Setup mogelijkheden



4: Opmerking



De plaats om de zuignap te monteren..



Horizon

🔍 Horizon Aqua



Google Play is een handelsmerk van Google Inc. Apple, het Apple logo en de App Store zijn beschermde handelsmerken van Apple Inc, geregistreerd in de U.S. en andere landen

Directe verbinding



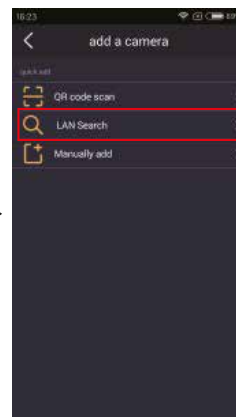
Open de WiFi-instellingen en zoek naar het apparaat genaamd: "IPCM_XXXXXX". Kies om te verbinden



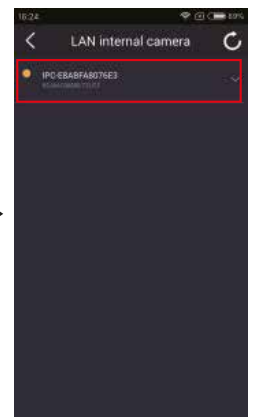
Open de APP, kies de knop 



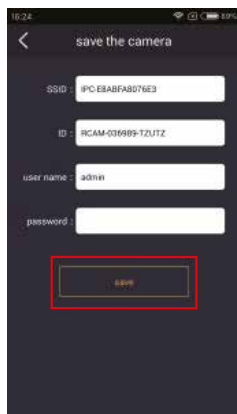
Kies de knop boven in de rechterhoek 



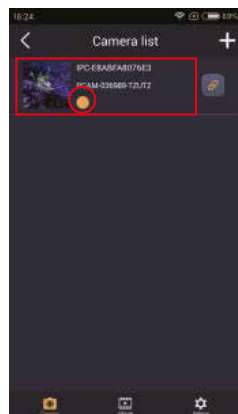
Kies "LAN search" om de camera toe te voegen



Alle camera's in de LAN omgeving worden weergegeven. Kies de camera die u toe wilt voegen.

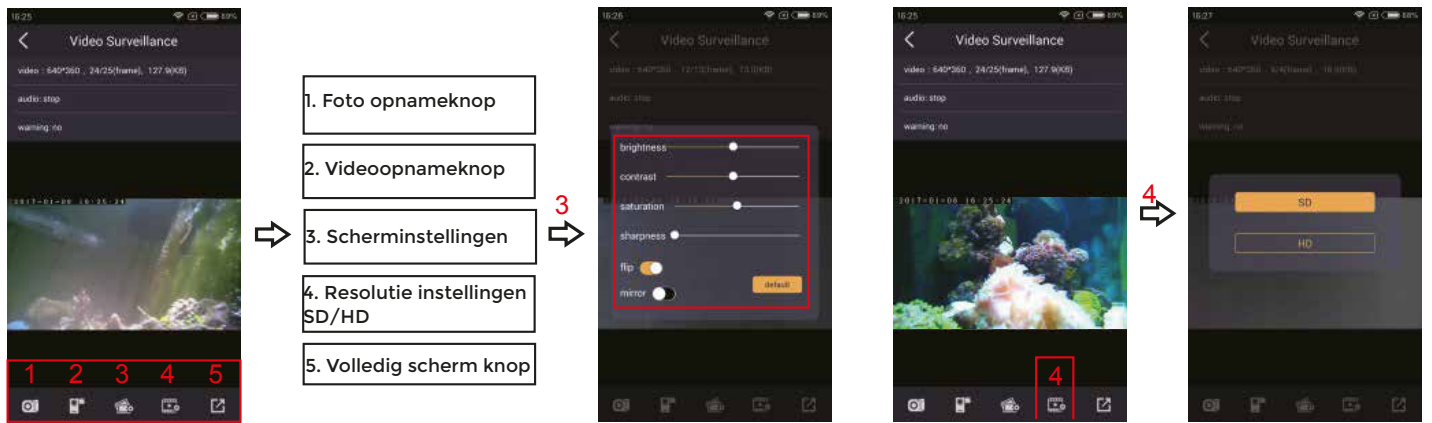


Kies de "Save" knop



Wanneer de "circle button" wordt weergegeven, is de camera succesvol verbonden. Kies de camera uit de lijst om de beelden te bekijken.

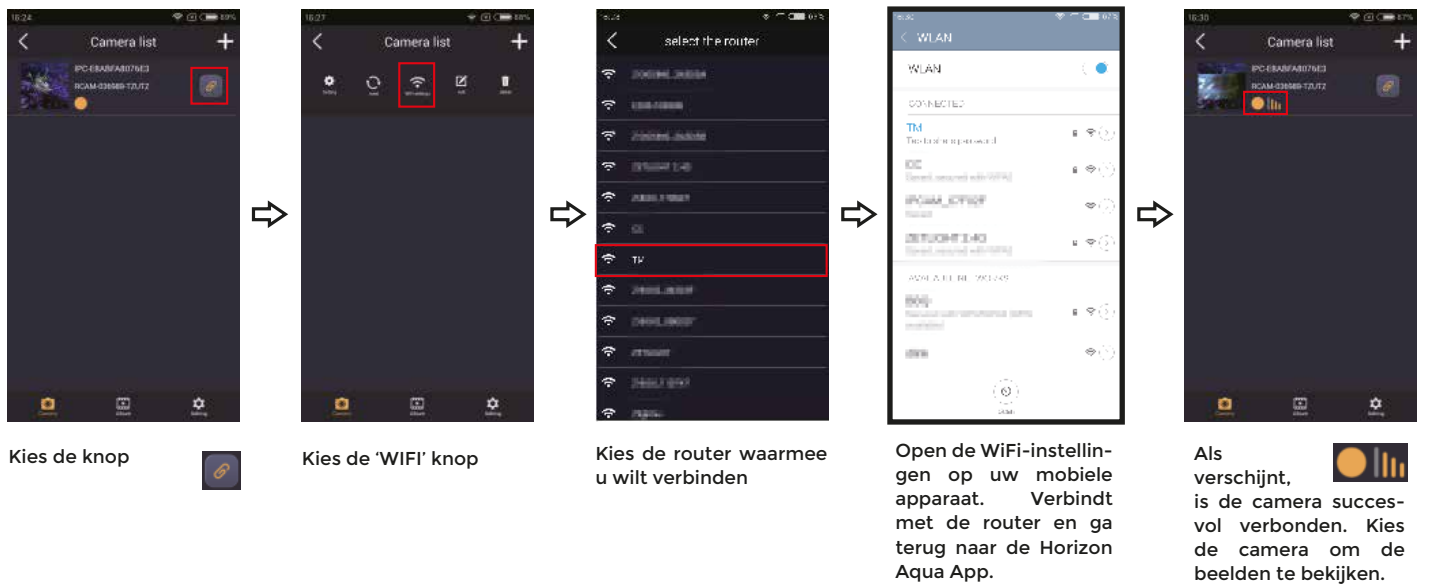
Camerascherm



1. Foto opnameknop
2. Videoopnameknop
3. Scherminstellingen
4. Resolutie instellingen SD/HD
5. Volledig scherm knop

Kies "SD" of "HD" om de beeldkwaliteit te veranderen

Setup voor gebruik binnenshuis



Kies de knop



Kies de 'WIFI' knop

Kies de router waarmee u wilt verbinden

Open de WiFi-instellingen op uw mobiele apparaat. Verbindt met de router en ga terug naar de Horizon Aqua App.

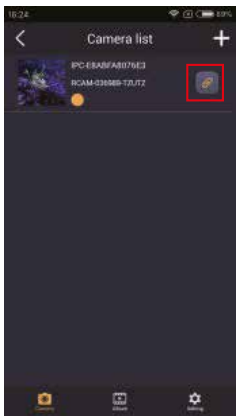
Als verschijnt, is de camera succesvol verbonden. Kies de camera om de beelden te bekijken.



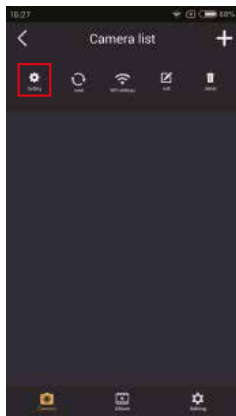
Setup voor gebruik buitenshuis

Na het instellen van de camera in de STA-modus (indirecte verbinding via een router) kunnen gebruikers de camera buitenshuis gebruiken met behulp van Cloud-technologie. (let op: de router en het mobiele apparaat moeten op internet zijn aangesloten). Gebruikers moeten de Horizon Aqua App alleen openen en de camera op de lijst selecteren. Gebruikers kunnen nu via de camera zien wat er in het aquarium gebeurt.

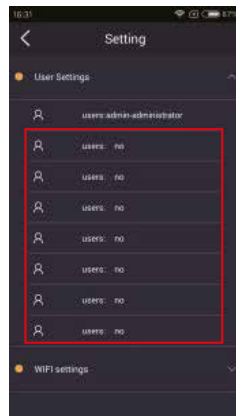
Gebruikersinstellingen & QR Code generator



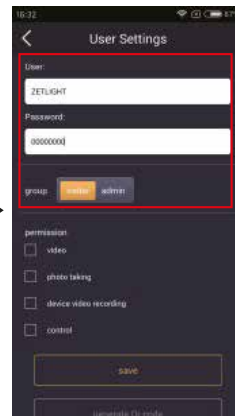
Kies de knop



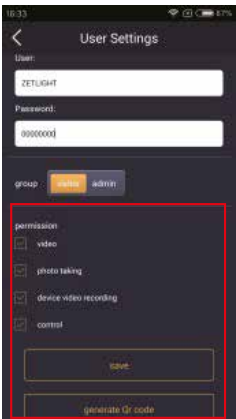
Kies de "Setting" knop



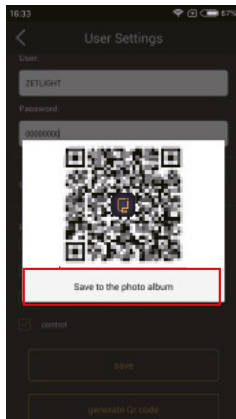
Kies een optie van de gebruikerslijst



Voer uw gebruikersgegevens in en klik op "Save".



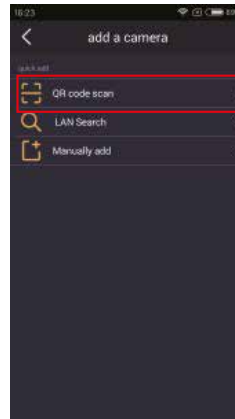
Kies nu op "QR-genera-
tor" en maak de QR-co-
de.



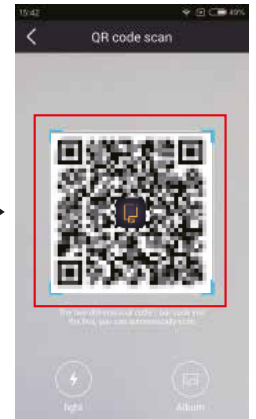
Kies 'Album' om de
QR-code op te slaan in
het fotoalbum van uw
mobile apparaat



Kies de "+" knop boven
in de rechterhoek

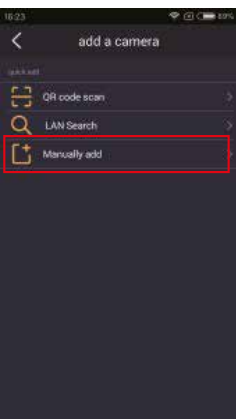


Kies "QR-code scan" om
de camera toe te voegen

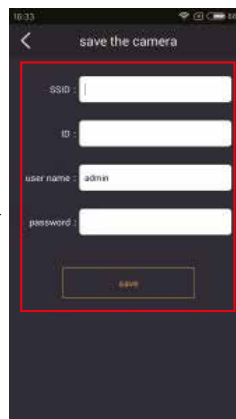


Scan de QR-code om de
camera toe te voegen
aan de lijst

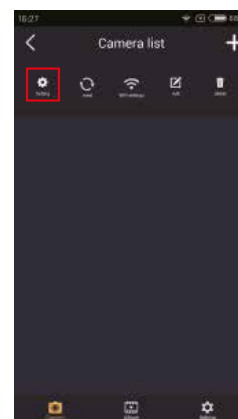
Handmatig toevoegen



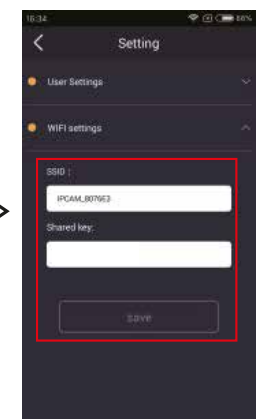
Kies "Manually add" om
een camera toe te voegen



Voer de gegevens van de
camera in. Kies "Save"
om de camera toe te
voegen.

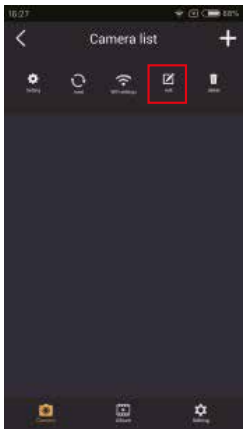


Kies "Setting"

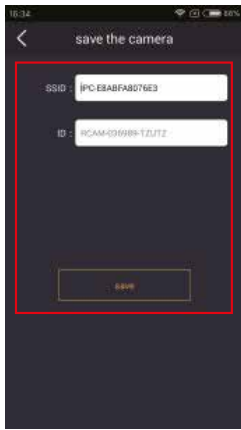


Kies "WiFi-instellingen"
om de naam en het
wachtwoord van de
camera te wijzigen
(alleen in AP-modus).
Kies "Opslaan".

Bewerkingsfunctie

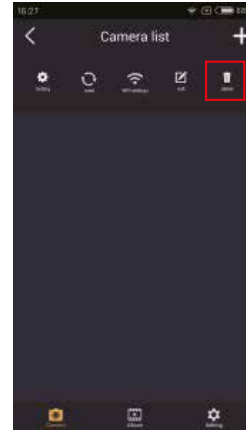


Kies de "edit" knop

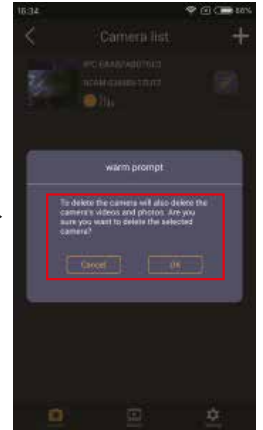


Om de naam van de camera te veranderen: Kies "Save" om de gegevens op te slaan

Verwijder een camera

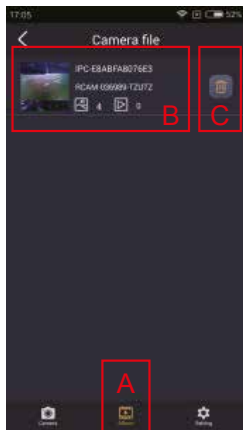


Kies de "delete" knop



Kies "OK" om de geselecteerde camera te verwijderen

Camera bestandsbeheer

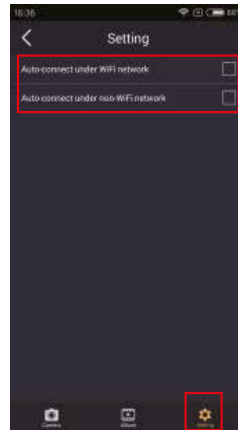


A. Kies 'Album' om een album van de Horizon Aqua App toe te voegen
B. Kies de bijbehorende album van de camera.
C. Verwijder alle bestanden van de geselecteerde camera



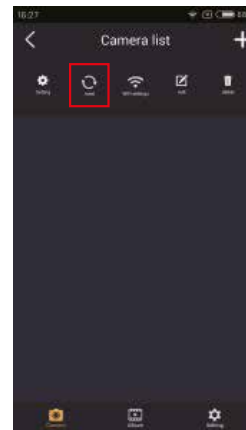
Bekijk, deel of verwijder hier uw foto's, video's of QR-bestanden van uw camera.

Netwerk instellingen

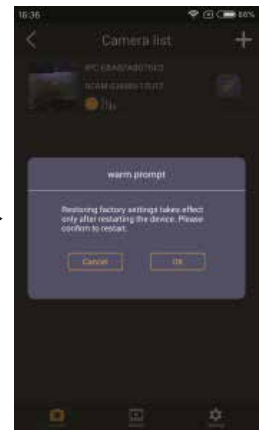


Kies de "Setting" knop rechts onderaan om verbinding te maken met een ander netwerk

Zet fabrieksinstellingen terug

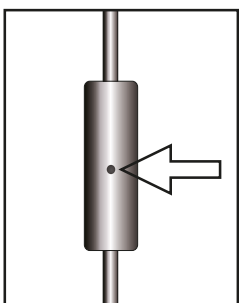


Kies de "Reset" knop



Kies "OK" en wacht enkele seconden. Schakel de camera uit en zet de camera opnieuw aan. De camera wordt teruggezet naar de fabrieksinstellingen.

6. Zet fabrieksinstellingen terug



Wanneer u het wachtwoord bent vergeten kunt u met een kleine naald de resetknop indrukken. Houdt de resetknop gedurende 20 seconden ingedrukt om de camera terug te zetten naar fabrieksinstellingen. Zet vervolgens de camera uit en weer aan. U kunt nu camera stap voor stap opnieuw aansluiten.